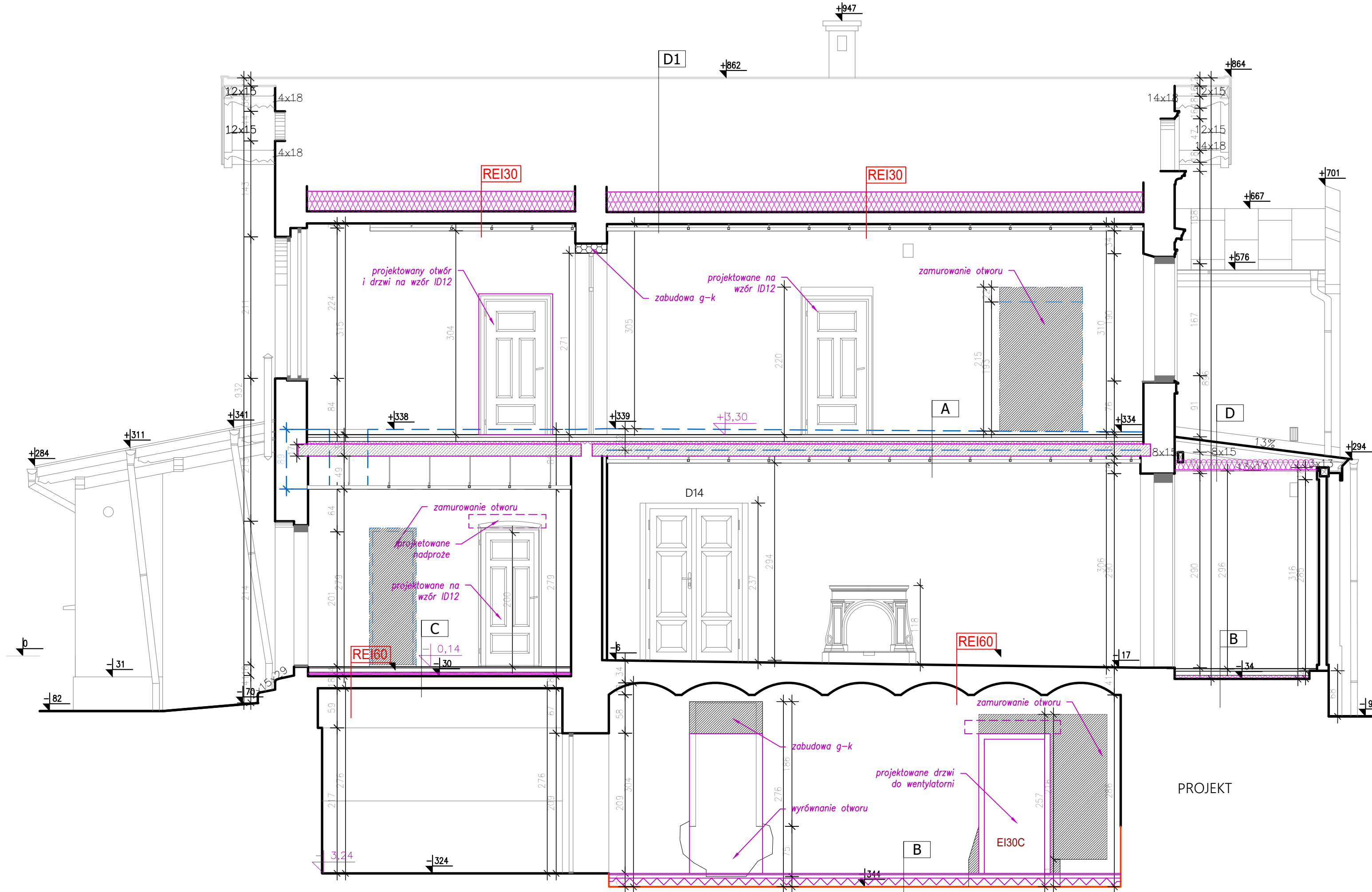


STAN ISTNIEJĄCY



PROJEKT

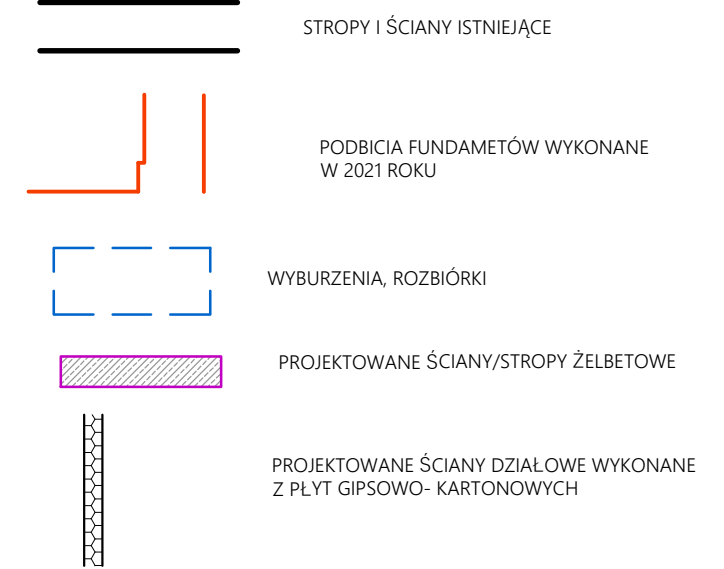
A	PROJEKTOWANY STROP MIĘDZIPIĘTROWY	
WARSTWA WYKONCZENIOWA (parkiet, gres, posadzka epoksydowa)	4cm	
WYLEWKA BETONOWA ZBROJONA WŁÓKNAMI	6cm	
STYROPIAN AKUSTYCZNY	4cm	
STROP TYPU RECTOR	18 cm	

B	PIWNICE POSADZKI	
WARSTWA WYKONCZENIOWA (gres, posadzka epoksydowa)	2cm	
WYLEWKA BETONOWA ZBROJONA WŁÓKNAMI	5cm	
STYROPUR	10cm	
ISTNIEJĄCA PŁYTA FUNDAMENTOWA WRAZ Z IZOLACJĄ PRZECIWIWODNĄ		

C	POSADZKI NA ISTNIEJĄCYCH STROPACH	
WARSTWA WYKONCZENIOWA (parkiet, gres, posadzka epoksydowa)	4cm	
WYLEWKA BETONOWA ZBROJONA WŁÓKNAMI	6cm	
STYROPAN AKUSTYCZNY	4cm	
ISTNIEJĄCY STROP		

D	DACH docieplenie	
ISTNIEJĄCA BLACHA		
ISTNIEJĄCA KONSTRUKCJA DACHU		
WEŁNA MINERALNA $\lambda_d=0,035W/mK$ POMIĘDZY KROKWIAMI 20+10 cm	30cm	
FOLIA PAROIZOLACYJNA		
RUSZT METALOWY DO PŁYT G-K		
PŁYTY G-K OGNIODOPORNE EI30 2x1,25 cm	2,5 cm	
SUFIT – CHŁODZENIE PŁASZCZYZNOWE		

D1	DACH docieplenie	
ISTNIEJĄCA BLACHA		
ISTNIEJĄCA KONSTRUKCJA DACHU		
WEŁNA MINERALNA $\lambda_d=0,035W/mK$ POMIĘDZY KROKWIAMI 20+10 cm – projektowane	30cm	
FOLIA PAROIZOLACYJNA projektowane		
ISTNIEJĄCY STROP ŻELBETOWY		
SUFIT – CHŁODZENIE PŁASZCZYZNOWE		



elementy projektowane

POZIOM WG INWENTARYZACJI

PROJEKTOWANY POZIOM

UWAGA - POZIOM "0" ZGODNIE Z INWENTARYZACJĄ

poziom 0.00 = 204,54 m n.p.m.

LEM Studio Architektoniczne Sp. z o.o. ul. Zabłocie 39, 30-701 Kraków NIP: 676-238-36-75 / REGON: 120753070 / KRS:0000311257 tel: +48 12 238 02 71 / biuro@lens.pl		Nr projektu 22-04
Objekt	Oddział Muzeum Sztuki Współczesnej w Krakowie MOCAK "KOSSAKÓWKA"	Data 10.2022
Inwestor	Muzeum Sztuki Współczesnej w Krakowie MOCAK, ul. Lipowa 4, 30-702 Kraków	
Lokalizacja	Pt. K. Kossaka 4 Kraków dz. nr ewid. 120/4, 123/6, 146/3, 146/4, obr. 0145 Śródmieście	
Branża	ARCHITEKTURA	rewizja -
Faza	PROJEKT BUDOWLANY	nr upr. arch. bez ogr.
Projektant	mgr inż. arch. Ewa Dobrucka	297/2000
Sprawdzający	mgr inż. arch. Louay Farah	MPOIA 043/10
Treść rysunku	PRZĘKRÓJ D-D	Nr rys: 207A Skala: 1:50

UWAGA: Prawa Autorskie zastrzeżone – LEM Studio Achitektoniczne sp. z o.o.
Wszystkie wymiary należy sprawdzić na budowie. W przypadku użycia nazwy produktu bądź producenta dopuszcza się zastosowanie materiału równoważnego pod względem parametrów technicznych i funkcji jakiej ma służyć.